



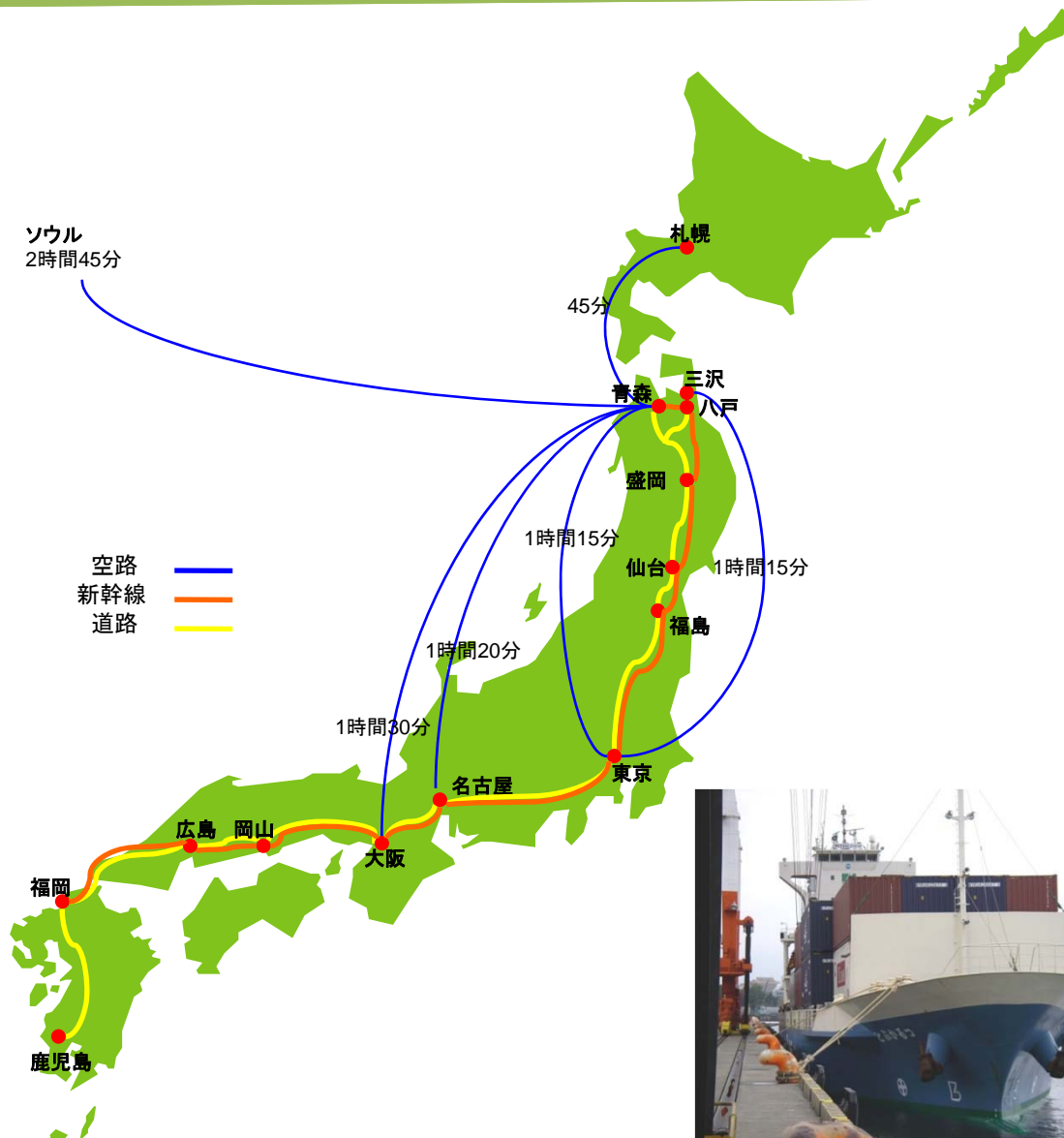
豊富な人材と土地で立地企業を支援します

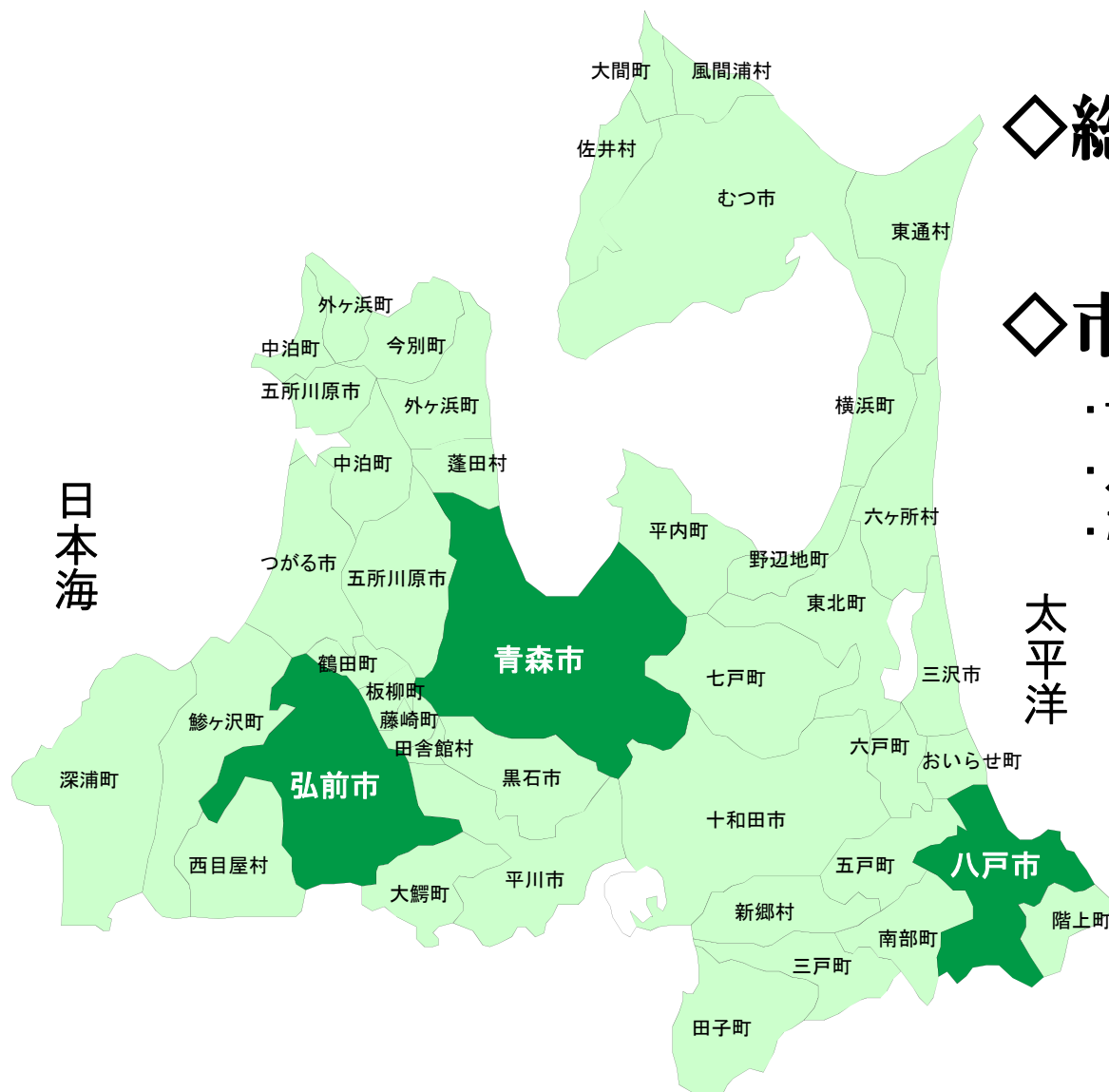
～ 東北再生に向けて ～

青 森 県

2012年3月23日

青森県の概要1





◇総人口 1,363,587人
(平成23年9月現在)

◇市町村数 40市町村

- ・青森市 約30万人
- ・八戸市 約24万人
- ・弘前市 約18万人

◇気候

- ・夏は、冷涼な気候
- ・冬は、日本海側は降雪、太平洋側は晴天の日が多い。



202基 306,890kW

風力発電導入量 3年連続首位！

風力発電の導入拡大

風力発電の導入課題

- ・気象条件により変動する出力
- ・立地場所(風況が良好な場所ほど規制が厳しく開発が困難)

環境・エネルギー産業創造特区

「国有林野を自然エネルギー発電の用に供する場合の貸付要件の緩和」を全国で初めて活用

NAS(ナトリウム硫黄)蓄電池による電力の平準化

蓄電池併設型ウインドファーム

- ◇発電所名 六ヶ所村二又風力発電所
- ◇風力発電機 1,500kW × 34機
- ◇NAS電池 2,000kW × 17台 (公称出力30MW)
- ◇国有林野貸付面積 約9.4 ha



風力発電による地域産業の活性化

風力発電施設の集積

関連産業の創出

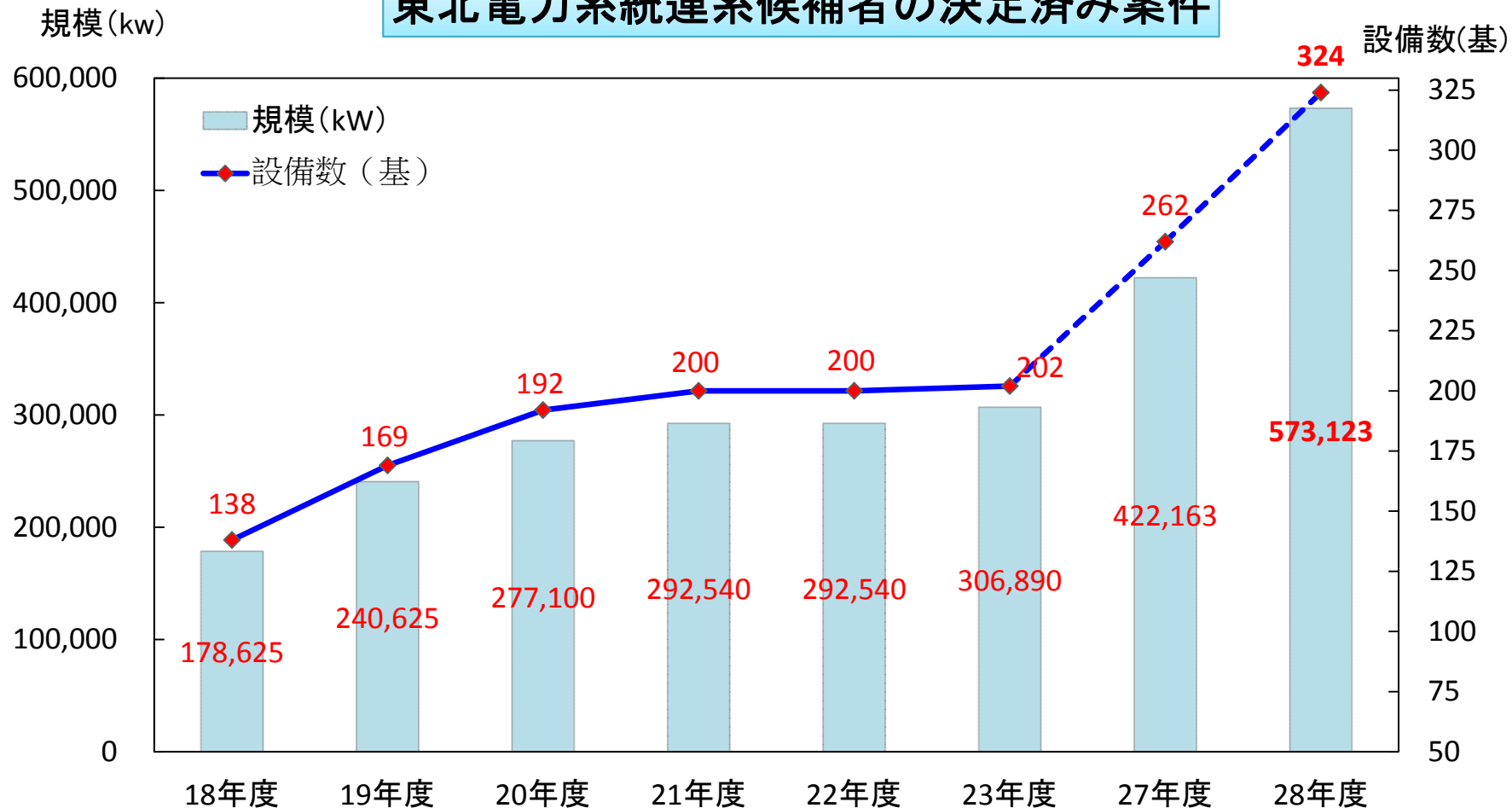
風力メンテナンス人材育成サポート
県内企業のメンテナンス技術研修を実施して、メンテナンス業務の受注体制を構築する。

風力発電関連産業の集積

関連産業の育成により製造・メンテナンス工場などの集積を目指す。

風力発電の拠点へ

東北電力系統連系候補者の決定済み案件



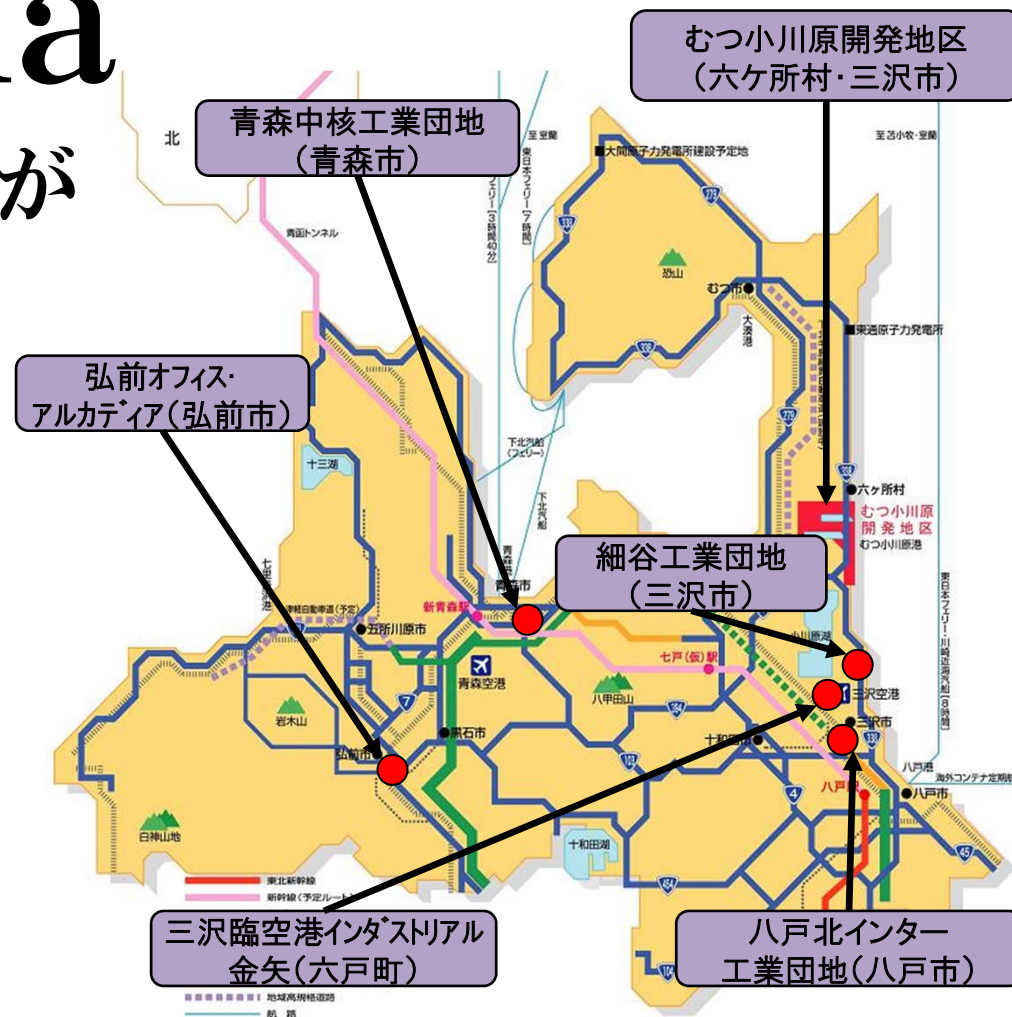
資料：NEDO技術開発機構

約2,291ha

10ha以上の用地確保が可能な面積の合計！

10ha以上の用地確保が可能な工業団地

むつ小川原開発地区	約2,114ha
青森中核工業団地	約42ha
三沢臨空港インダストリアル金矢	約64ha
八戸北インター工業団地	約34ha
細谷工業団地	約37ha



10年間で支援総額が設備投資額の 5割に達するケースもあります！

支援
1

設備投資に対する支援

最大20億円(建物・設備 × 5%~)

支援
2

用地取得に対する支援

むつ小川原開発地区 5,000円/m²助成 ほか

支援
3

電気料金の割引制度

六ヶ所村、三沢市などの地域で電気料金が大幅に割引

支援
4

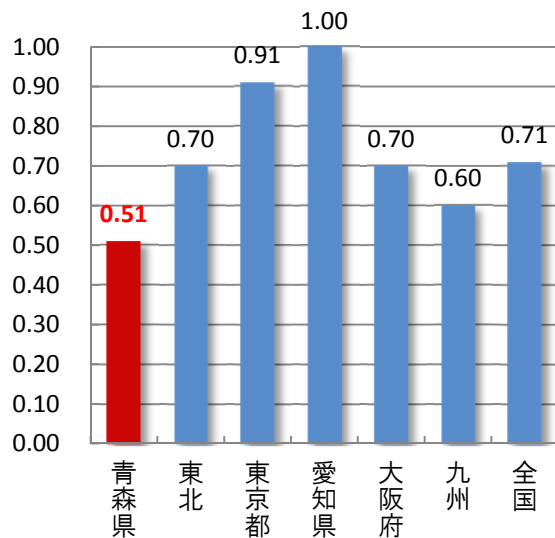
固定資産税の減免等

多くの市町村で、固定資産税や事業税の減免等
(3年～5年間)

豊富

有効求人倍率

0.51

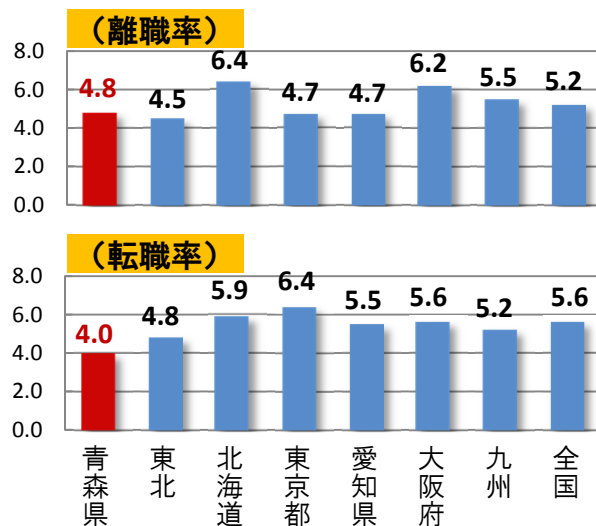


(平成23年12月有効求人倍率)

勤勉

離職率・転職率

4.8・4.0

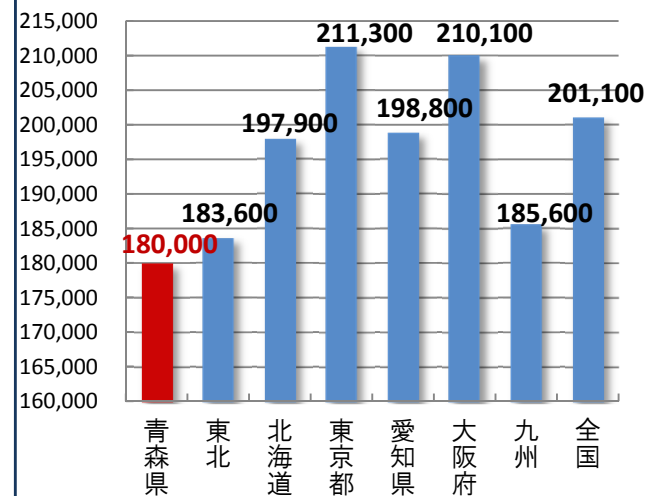


(平成19年社会生活統計指標)

満足

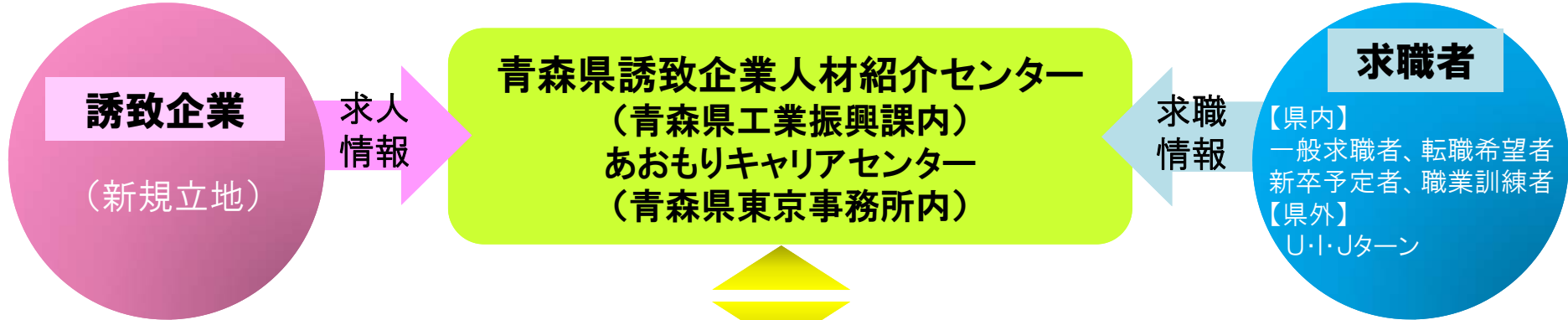
新規大卒者
初任給 (製造業)

180,000円



(平成22年賃金構造基本統計調査)

人材確保をお手伝いします！



人材開拓活動

誘致企業の求人情報発信

- ①ホームページ
- ②県内新聞広告
- ③メール配信(登録求職者へ)

青森県誘致企業人材紹介センターからのお知らせ

「NTTデータ3C」が青森市へ進出

青森県では、NTTデータ3C(東京都)及び青森市と「誘致企業立地協定」を締結しました。「NTTデータ3C」は、NTTデータグループの一員として、数多くの大手企業のコンタクトセンターを運営しており、この度、事業拡大にあたり青森市にコンタクトセンターを開業することとなりました。今回は新たに誘致した「NTTデータ3Cコンタクトセンター」を紹介いたします。

コンタクトセンターの役割は、お客様とのコミュニケーションを通して、お客様へひとひき寄せし、感謝し、喜びや感動を届けることにあります。お客様の声をもとに、クライアント企業に対してお客様の満足度を高めるためのサービスや商品をお客様にご提供できるように頑張ります。

コンタクトセンター業界は成長率10%と成長を続ける業界です。その中でもNTTデータ3Cは毎年130%の成長率を達成し、業界の中でもシェアを拡大しつつあります。

NTTデータ3Cの立ち上げスタッフ大募集!!

■青森県の誘致企業のプロフィール

会社名	株式会社エヌティティデータ3C
本社所在地	東京都港区麻布台1-1 麻布台ビルディング3F
代表者	室田 博樹
設立	平成13年12月
従業員数	1,030名(平成20年7月31日現在)
事業内容	コンタクトセンター業務(コールセンター、コンタクトセンター付随業務)
事務所	東京(新宿)、愛知(名古屋)、千葉(幕張)
売上高	34億円(平成19年度)

青森県誘致企業人材紹介センター

※本センターでは、県内に事業所を置く各企業様の求人情報を公開しております。求職希望者は、求職希望の求人情報にお申し込みください。求職希望の求人情報にお申し込みください。求職希望の求人情報にお申し込みください。

青森県労働局 工業振興産業立地推進グループ
〒030-8570 青森南陽1丁目1 TEL:017-734-9362 FAX:017-734-9109
http://www.pref.aomori.lg.jp/rango/shoko/kigyochi.html

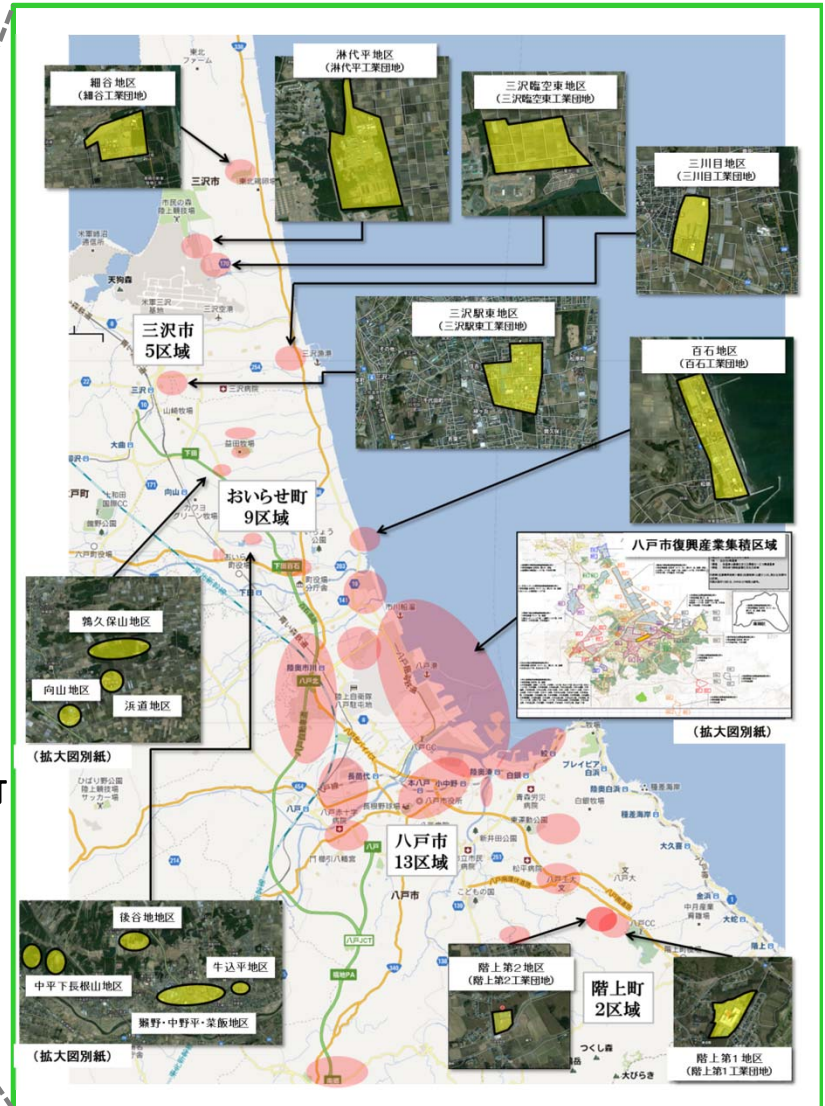
(地元紙への新聞広告)

優遇制度の適用を受けられる区域 (復興産業集積区域)

復興産業集積区域とは、産業集積の形成及び活性化の取組を推進すべき区域(29区域)です。

※区域は詳細に定められています。

詳しくは 県、各市町にお問い合わせください。



特例措置等の内容

【税制上の特例措置】

●特別償却又は税額控除(新規・既存)

指定事業者が取得等した事業用設備等(機械又は装置、建物)の特別償却又は税額控除



●法人税の特別控除(新規・既存)

指定事業者における被災被用者の給与等支給額の10%(法人税額20%を限度)を税額控除



●新規立地促進税制(新規)

新規立地新設企業を5年間無税(再投資等準備金として積立てた場合)

※上記3つの措置は選択適用となる。



●研究開発税制の特例(新規・既存)

指定事業者が取得等した開発研究用減価償却資産についての即時償却及び減価償却費の研究開発税制の適用

●地方税の課税免除又は不均一課税(新規・既存)

事業税、不動産取得税、固定資産税の課税免除又は不均一課税(減収分を国が補てん)

【規制の特例措置】(八戸市、おいらせ町、階上町)

●工場立地に係る緑地面積率等の規制緩和

集積の形成及び活性化をめざす産業と優遇制度対象業種

下記の集積業種に係る事業を営む企業が対象となります。
※集積業種は復興産業集積区域によって異なります。詳しくは県、各市町にお問い合わせください。

■グリーンイノベーション関連産業
(環境リサイクル・環境配慮型素材関連産業)

パルプ・紙・紙加工品製造業、非鉄金属製造業、その他の有機化学工業製品製造業、パーティクルボード製造業、廃プラスチック製品製造業、再生ゴム製造業、ガラス・同製品製造業、セメント・同製品製造業、鉄鋼業等及び関連業種

(省エネルギー・省力化技術・環境負荷低減型エネルギー関連産業)

発電用・送電用・配電用電気機械器具製造業、電球・電気照明器具製造業、電池製造業、情報通信機械器具製造業、輸送用機械器具製造業、その他の製造業、電気業、ガス業、熱供給業、情報サービス業等及び関連業種

■ライフイノベーション関連産業
(医療機器部材産業・医療用機械器具関連産業)

計量器・計測器・分析機器・測量機械器具・理化学機械器具製造業、電子応用装置製造業、電気計測器製造業、医療用機械器具・医療用品製造業、情報サービス業及び関連業種

(健康食品、化粧品、医薬品及び医療・介護用品関連産業)

食料品製造業、飲料・飼料製造業、油脂加工製品・石けん・合成洗剤・界面活性剤・塗料製

■エレクトロニクス等先端技術産業
(半導体製造装置、半導体、情報通信機器、電子部品・デバイス等関連産業)

半導体・フラットパネルディスプレイ製造装置製造業、電子部品・デバイス・電子回路製造業、情報通信機械器具製造業及びその関連業種

(輸送用機械器具関連産業)

自動車部分品・附属品製造業、鉄道車両用部分品製造業、その他航空機部分品・補助装置製造業、船舶製造・修理業、船用機関製造業、航空機製造業等及び関連業種

■地域の特色を生かした「あおもり食産業」(食品関連産業)

食料品製造業、飲料・飼料製造業及び関連業種

■情報サービス関連産業

その他の固定電気通信業、情報サービス業、インターネット付随サービス業、学術・開発研究機関、デザイン業及び関連業種

■地理的特性を生かした商業(小売業) ※おいらせ町のみ

各種商品小売業、その他の小売業及び関連業種

※「関連業種」とは、各産業に関連する製造業や運輸業、卸売業、物品賃貸業、専門・技術サービス業などです。詳しくは県、各市町にお問い合わせください。

青森県でお待ちしています。

「青森県ならではの」「青森県だからこそ」
青森県は、無限の可能性をもっています。

ご清聴ありがとうございました。

商工労働部工業振興課

〒030-8570
青森市長島1-1-1

TEL 017-734-9380
FAX 017-734-8109

東京事務所産業立地推進課

〒104-0028
東京都中央区八重洲2-2-1
住友生命八重洲ビル5階

TEL 03-3271-0707
FAX 03-3271-0708

名古屋産業立地センター

〒460-0008
愛知県名古屋市中区栄4-1-1
中日ビル8階

TEL 052-259-7688
FAX 052-259-7805